

WE POSITIVE INVEST 2

LE FONDS D'IMPACT D'ARKEA CAPITAL

LES ATOUTS

L'IMPACT POSITIF :

au cœur de notre thèse d'investissement, c'est notre pilier de création de valeur.

L'ÉQUIPE :

experte sur l'impact, spécialisée dans l'investissement non coté.

LE MOMENTUM DE MARCHÉ :

extrêmement favorable pour les thématiques d'impact.

LES OBJECTIFS

We Positive Invest 2 vise à générer un impact positif et mesurable, en même temps qu'une performance financière.

Le Fonds investit dans des entreprises "intrinsèquement à impact" dans 4 domaines :



TRANSITION ÉNERGÉTIQUE ET CLIMATIQUE



ÉCONOMIE CIRCULAIRE



CAPITAL HUMAIN



SANTÉ & BIEN-ÊTRE

LE FONDS

TAILLE CIBLE	100M€ (hardcap 150M€)
NATURE JURIDIQUE	FPCI
GÉOGRAPHIE	France
MATURITÉ	Série A/B
TICKET D'INVESTISSEMENT	2-5M€ (1 ^{er} tour) 8-10M€ (Total)
PORTEFEUILLE CIBLE	15-20 sociétés
CLASSIFICATION SFDR	Article 9
PERFORMANCE BRUTE CIBLE	2,5x - 3x ⁽¹⁾

LES RISQUES

Risque de perte en capital

Risque de liquidité

Risque lié à l'estimation de la valorisation des sociétés

UNE ÉQUIPE EXPÉRIMENTÉE



MORGAN CARVAL
Directeur Investissement à Impact

20 ans d'expérience en impact et 7 ans d'expérience en Private Equity

ANNE-KATELL QUENTRIC
Responsable Impact

10 ans d'expérience en RSE/Impact et 10 ans d'expérience en gestion des risques et financement d'entreprises

THOMAS BONJOUR
Chargé d'Affaires

3 ans d'expérience en Private Equity et 15 ans d'expérience en financement bancaire

VINCENT PICARELLO
Directeur de Participations

12 ans d'expérience en Private Equity

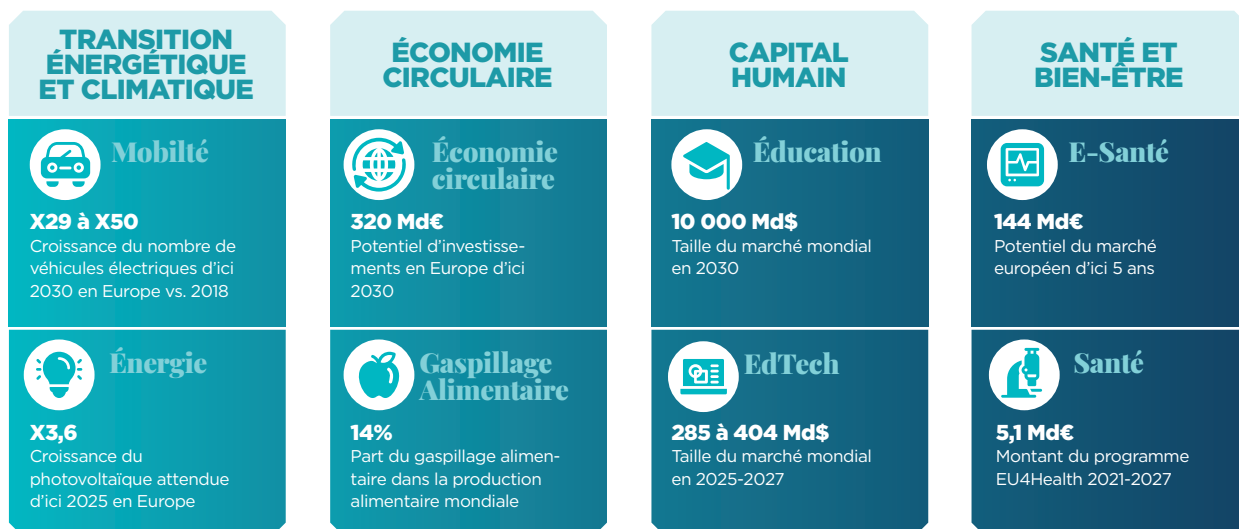
UNE MÉTHODOLOGIE D'IMPACT PROPRIÉTAIRE



Le Fonds est réservé à des clients professionnels ou avertis. Le DIC et règlement relatifs au fonds présenté sont disponibles sur simple demande auprès d'Arkéa Capital et sur son site internet www.arkea-capital.com.

(1) Lorsque des simulations de performances futures sont présentées, les données relatives à ces performances ne sont que des prévisions et ne constituent pas un indicateur fiable quant aux résultats futurs du produit. En outre, lorsque des performances passées ou des simulations de performances (passées ou futures) sont présentées, les gains éventuels peuvent également être réduits par l'effet de commissions, de la fiscalité applicable ou de toutes autres charges supportées par l'investisseur.

DES THÉMATIQUES D'INVESTISSEMENT EN FORTE CROISSANCE



UNE EXPÉRIENCE POSITIVE SUR L'IMPACT DEPUIS 2016

CHIFFRES CLÉS WE POSITIVE INVEST 1 :

(30/05/2022)



PORTEFEUILLE WE POSITIVE INVEST 1 :

(30/05/2022)

algo
Peinture à base d'algues

NEWCy

ASCOR
communication

Phenix
Liquide gazeux qui fait du bien

iQ spot

TokTokDoc

Gaiago

maskott
Votre compagnon pour apprendre

edflex
keep learning, keep growing

ANDJARO

Ce document non contractuel est un document non promotionnel à vocation pédagogique. Les informations contenues dans cette présentation ne constituent en aucun cas une offre ou une sollicitation d'investir, ni un conseil en investissement ou une recommandation sur des investissements spécifiques. Toute information contenue dans la présente Présentation doit être interprétée à la lumière de l'ensemble des dispositions du règlement du Fonds, des bulletins de souscription du Fonds ou de tout autre document constitutif du Fonds.

Siège social
1 rue Louis Lichou
29480 Le Relecq-Kerhuon

Siège administratif
335 rue Antoine de Saint Exupéry
29490 Guipavas

Adresse postale
29808 Brest Cedex 9

Tél. 02 98 00 32 96
Fax 02 98 06 37 18

Société par Action Simplifiée au capital de 700 000 euros - SIREN : 420 761 512 RCS Brest. Agrément de l'autorité des Marchés Financiers n°98048 en date du 12 novembre

ARKEA
CAPITAL